



Compleet Interieuradvies

VOORBEELD
VAN DE EINDPRESENTATIE



OPDRACHT

Hartelijk dank voor je uitnodiging om bij je thuis te komen en om je te helpen met een compleet interieuradvies voor de woon- en eetkamer. Tijdens het bezoek heb ik een goed beeld gekregen van je woonstijl, je woonwensen en je budget.

Inmiddels hebben we al een tussenpresentatie gegeven waarbij je vervolgens je keuzes hebt aangegeven. Fijn om nu het eindresultaat met al onze ideeën aan je voor te kunnen leggen! Dank voor deze mooie opdracht, we zijn heel benieuwd naar het resultaat straks.



JOUW WOONWENSEN

Wij zullen ons richten op de woon- en eetkamer.

Woonkamer

- Fijne ruime zithoek waar je tv kunt kijken.
- Werkplek creëren in de woonkamer.
- Graag logeerkamer creëren in de zijkamer.
- Wens voor een sfeerhaard.
- Wens voor een thuisbioscoop.
- Wens voor een mooie boekenkast.
- Houdt van planten.
- De vloer zal bestaan uit een pvc vloer, eikenhoutlook gelegd in visgraat motief. Het interieur laten we hiermee matchen.

Eethoek

- Eettafel waar je gezellig met vrienden en familie aan kunt zitten.
- Extra eethoek in de keuken waar je met 2 personen kunt zitten.
- Eventueel tv in de keuken.
- Wens voor een donkere eettafel.

Raambekleding

- In de keuken graag zwarte houten luxaflex. Overige raambekleding afstemmen op het interieur.

Verlichting

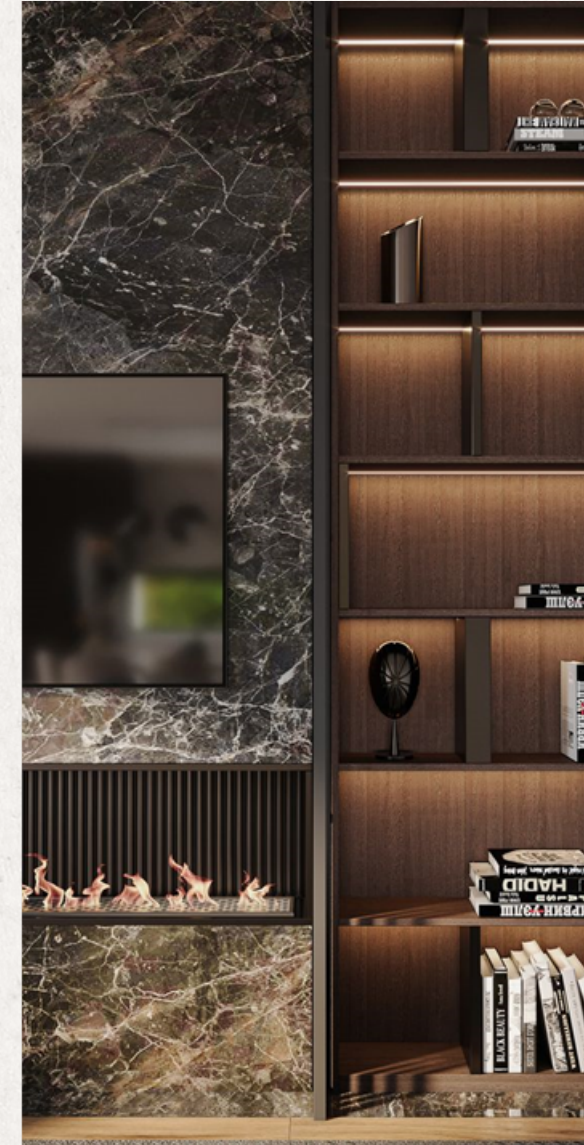
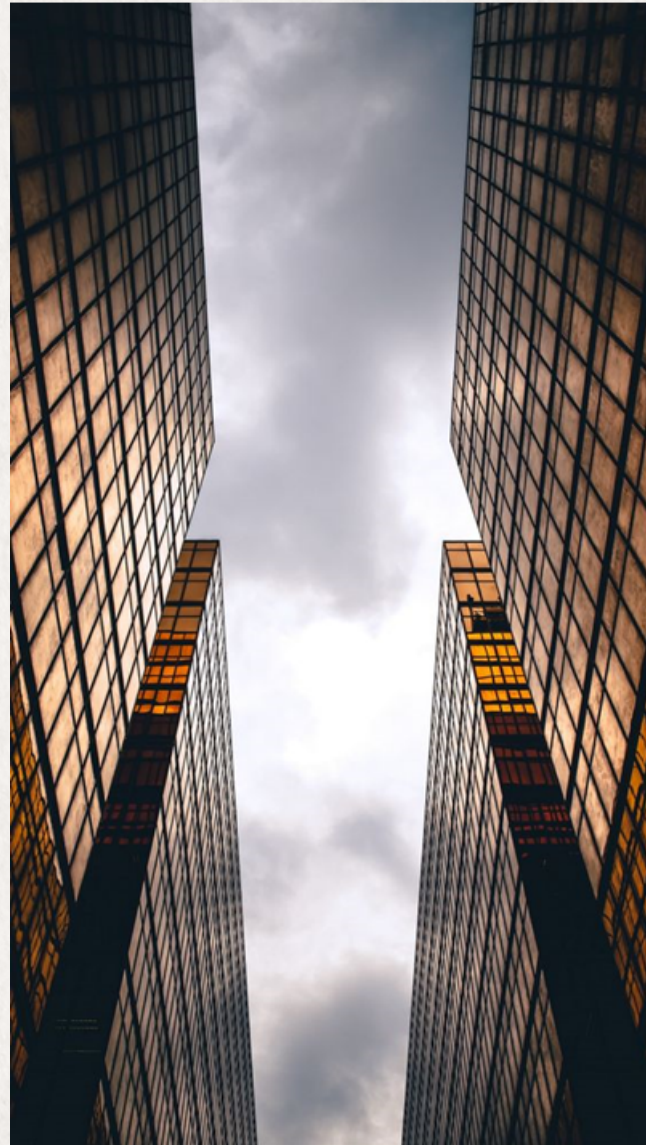
- We gaan uit van de elektra punten zoals op de bouwtekening staan aangegeven. We zoeken hier mooie, passende armaturen voor uit.
- Je staat open voor wandlampen waardoor er extra sleuven in de muur gefreesd moeten worden voordat er gestuukt kan worden.

Keywords: modern, natuurlijk, zwart en goud tinten.



MOODBOARD

Dit moodboard geeft een richting in het gebruik van kleur, materialen en vormtaal.
Een aantal steekwoorden: rechte lijnen, hoekig, warm, chic, donker, natuurlijk.



COLORKEY

In deze color key zie je met welke kleuren we in je interieur gaan werken en hoeveel je de kleur terug gaat zien. Zo zie je dat het beige vlak een redelijk groot vlak is. Dit komt o.a. door de vloer. Maar ook zullen we wat lichte kleuren terug laten komen in muren en/ of meubels voor een fijn contrast. De bruine, antraciete en zwarte kleuren zullen we daarnaast veel gaan zien in meubels en muren en als accentkleur combineren we dit met goud.





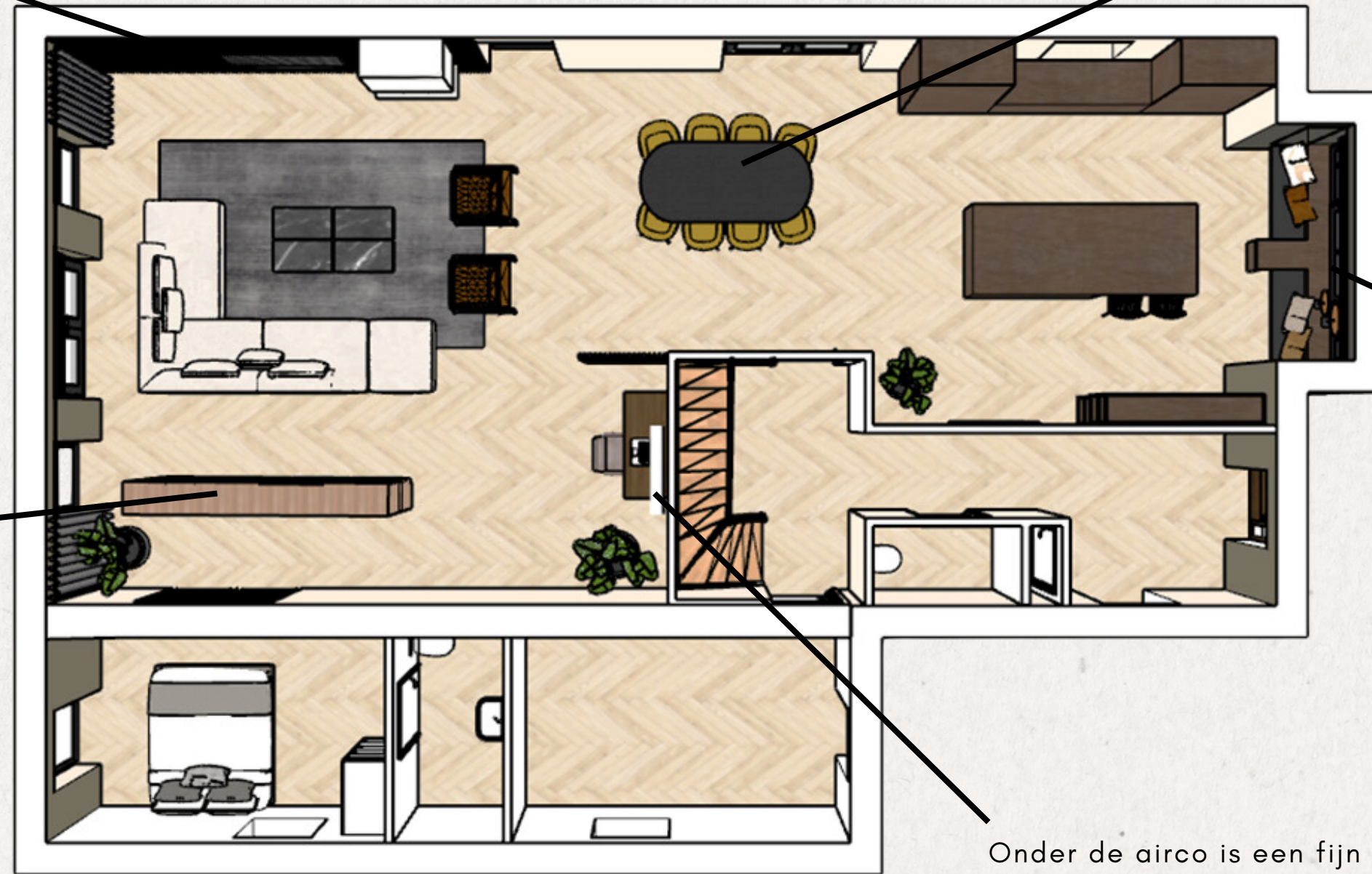
Woon- en eetkamer



INDELING

Langs deze wand komt het tv meubel met groot tv scherm en sfeerhaard. Afgewerkt met mooie materialen voor een luxe en gezellige uitstraling.

Deze boekenkast dient tevens als roomdivider en zorgt voor extra privacy voor de logeerkamer. Door de kast in het midden van de kamer te plaatsen, maak je de woonkamer ook knusser.



Een ruime eethoek voor 8 personen aan een afgeronde tafel om de doorloop te bevorderen en voor wat zachtheid in het interieur. De okergele stoelen passen mooi bij de gouden accenten in de woning.

In de erker wordt een fijn plekje gecreëerd om 's ochtends de krant te lezen, een kop koffie te drinken of om tijdens het koken te borrelen. Door een smal tafeltje in het midden te plaatsen houd je voldoende loopruimte om het kookeiland over.

Onder de airco is een fijn plekje gecreëerd voor een home office. Zo zit je niet meteen in het zicht, maar kun je toch van alle gemakken in huis genieten tijdens het werk.



3D IMPRESSIE



3D IMPRESSIE



3D IMPRESSIE



3D IMPRESSIE



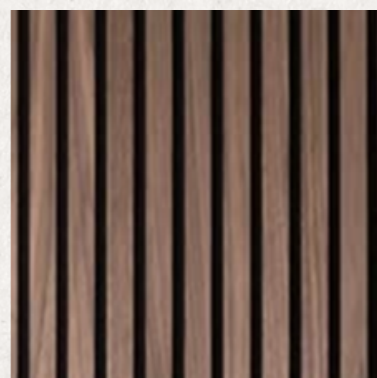
3D IMPRESSIE



Inspiratie



WANDBEKLEDING



- Akoestisch paneel walnoot - zwart vilt
Bekleding tv wand
Akoestisch paneel walnoot / zwart vilt
Winkel: Karwei
[Link naar website](#)



- Muurverf LAB Paint Grey Clay no. 74



- Muurverf LAB paint Peppery black no 71.



- HPL Brave Bronze
Bekleding van de sfeerhaard
Materiaal: HPL
Kleur: Brave bronze
Winkel: Decolegno
[Link naar website](#)



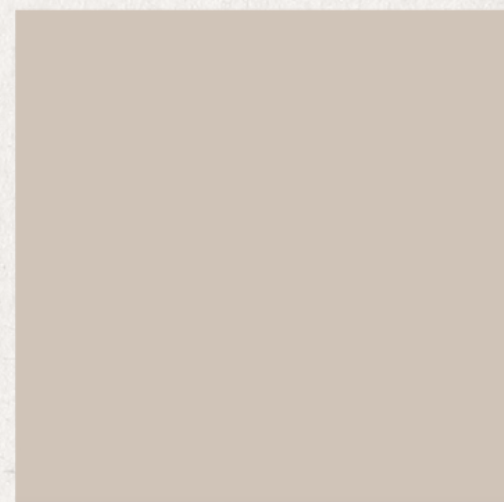
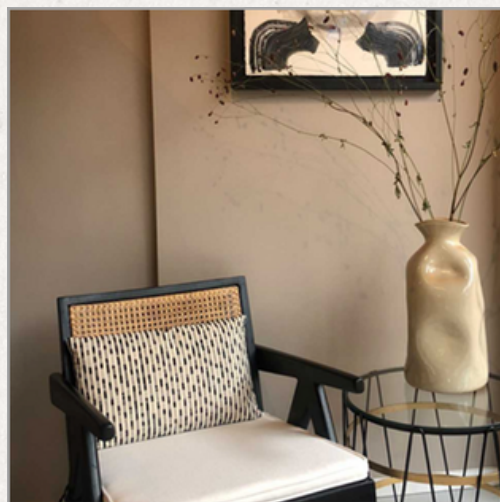
- Muurverf LAB paint Soft Black no. 282



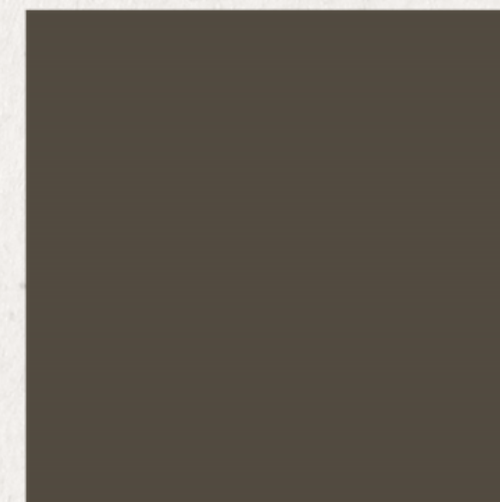
- Muurverf LAB Paint Mushroom no 287
Voor op het gehele plafond



MUURKLEUREN



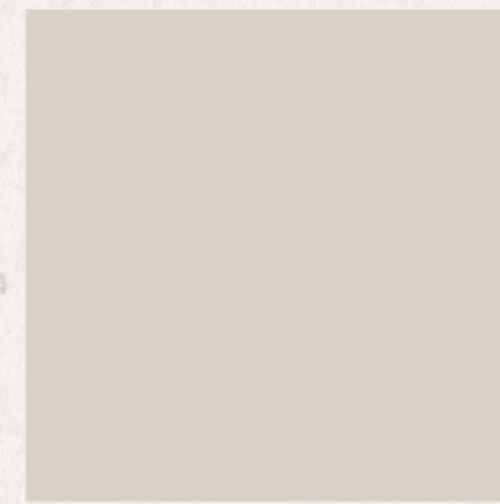
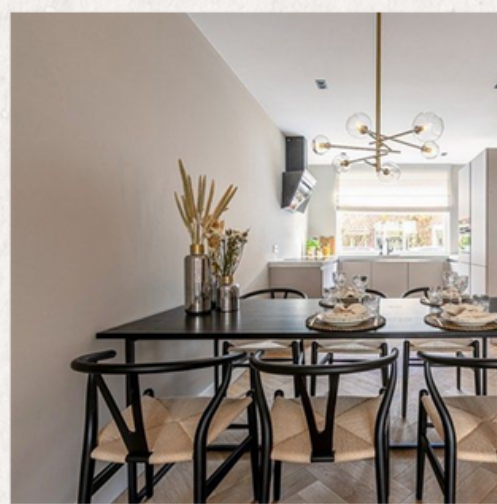
LAB paint Grey Clay



LAB Paint Peppery Black



LAB paint Soft Black



LAB Paint Mushroom



MEUBELPLAN



Vloerkleed Zwart
Afmetingen: 450 x 320 cm
Winkel: Kwantum
[Link naar website](#)



Vloerkleed berber
Kleur 71
Afmetingen: 400 x 300 cm
Winkel: Vloerleeddiscounter
[Link naar website](#)



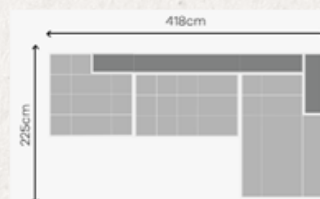
Vloerkleed berber
Kleur 70
Afmetingen: 400 x 300 cm
Winkel: Vloerleeddiscounter
[Link naar website](#)



Vloerkleed Chelsea
Kleur: CHELSEA-133 AB
Afmetingen: 450 x 300 cm
Winkel: Carpetright
[Link naar website](#)



Loungebank Trentino
Elementen: eiland extra diep + 2,5 extra diep + longchair extra diep.
Stof: Monolith (velvet) Stof 92
Afmetingen: 418 x 225 cm
Winkel: Zitmaxx
[Link naar website](#)



Fauteuil Auch 2x
Stof: Clyde Rundleder
Afmeting: 82 cm breed
Winkel: Zitmaxx
[Link naar website](#)

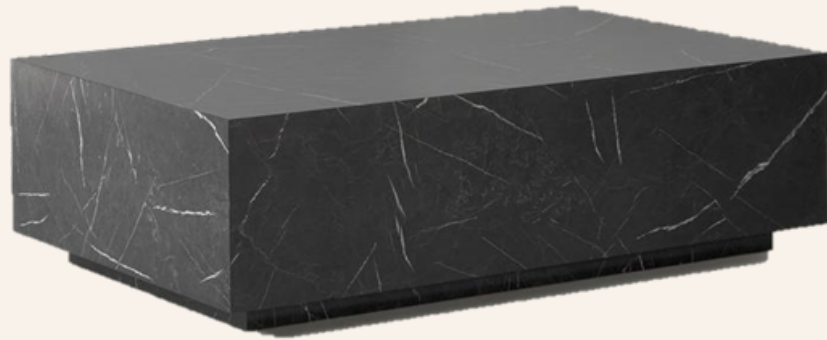


Fauteuil Rosanne 2x
Stof: Paola - Bull Rundleder 111
Afmeting: 81 cm breed
Winkel: Zitmaxx
[Link naar website](#)

Advies: 'Ga bij zitmeubelen altijd naar de winkel om proef te zitten. Ieder mens heeft hierin zijn persoonlijke voorkeur en het is belangrijk dat een zitelement lekker zit en bij je past.'



MEUBELPLAN



Salontafel 2x
Afmetingen: 120 x 75cm
Winkel: Westwing
[Link naar website](#)



Boekenkast 2x
Afmetingen: 202 (h) x 30 (d) x 160 (b)
Winkel: Ikea
[Link naar website](#)



TV meubel zwevend 2x
Kleur: Tv-meubel met deuren, zwartbruin/Timmerviken zwart
Afmetingen: 180 x 42 x 38
Winkel: Ikea
[Link naar website](#)



Boekenkast 3x
Afmetingen: 192 (h) x 24 (d) x 80 (b)
Winkel: VidaXL
[Link naar website](#)



MEUBELPLAN



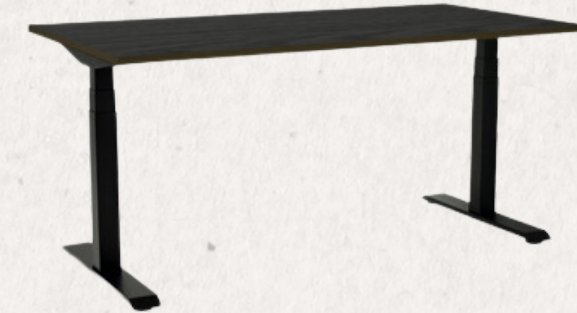
Bureaustoel
Kleur: zwart
Winkel: Loods 5
[Link naar website](#)



Bureaustoel
Kleur: zwart
Winkel: Westwing
[Link naar website](#)



Bureau Liam
Afmetingen: 150 x 70 cm
Kleur: Marmerlook zwart
Winkel: Westwing
[Link naar website](#)



Bureau zit/sta
Afmetingen: 180cm breed
Kleur: Zwart eiken
Winkel: FonQ
[Link naar website](#)



Roomdivider home office
Afmetingen: 4 x 10 x 280 cm (10 stuks nodig)
Winkel: Noakk
[Link naar website](#)



Roomdivider home office
Afmetingen: 110 cm breed
Kleur: black walnut
Winkel: Houtmerk
[Link naar website](#)



Roomdivider home office
Afmetingen: 1144 cm breed
Kleur: Zwart mat
Winkel: Tubefittings
[Link naar website](#)



MEUBELPLAN



Eettafel
Afmetingen: 280 x 100
Winkel: Robuuste tafels
[Link naar website](#)



Eetkamerstoel
Kleur: Oker
Winkel: Loods 5
[Link naar website](#)



Eetkamerstoel
Kleur: Oker
Winkel: Loods 5
[Link naar website](#)



Eetkamerstoel
Kleur: Beige
Winkel: Loods 5
[Link naar website](#)



MEUBELPLAN



Vakkenkast
Afmetingen: 200 x 135 x 45
Winkel: Loods 5
[Link naar website](#)



Vakkenkast
Afmetingen: 220 x 150 x 38
Winkel: Loods 5
[Link naar website](#)



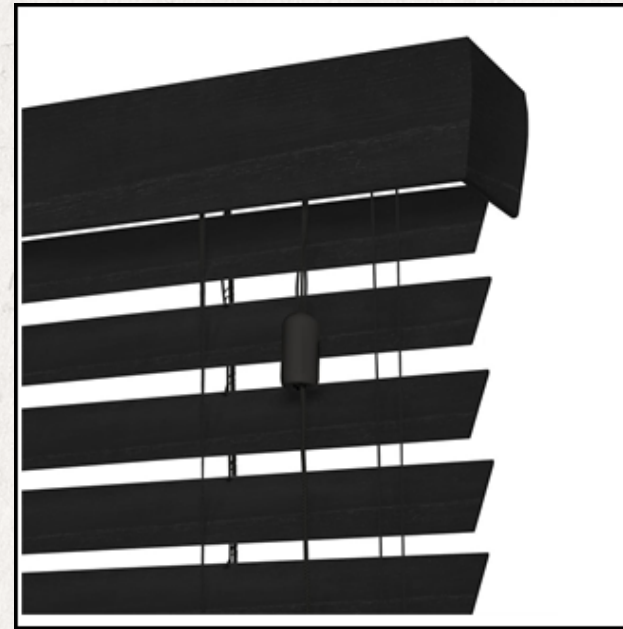
Vakkenkast
Afmetingen: 230 x 145 x 50
Winkel: Loods 5
[Link naar website](#)



Barkruk keukeneiland
Winkel: Flinders
[Link naar website](#)



RAAMBEEKLEDING



Harmony - Houten jaloezie met privacysluiting 50mm - Zwart met nerf ND246

Winkel: Veneta

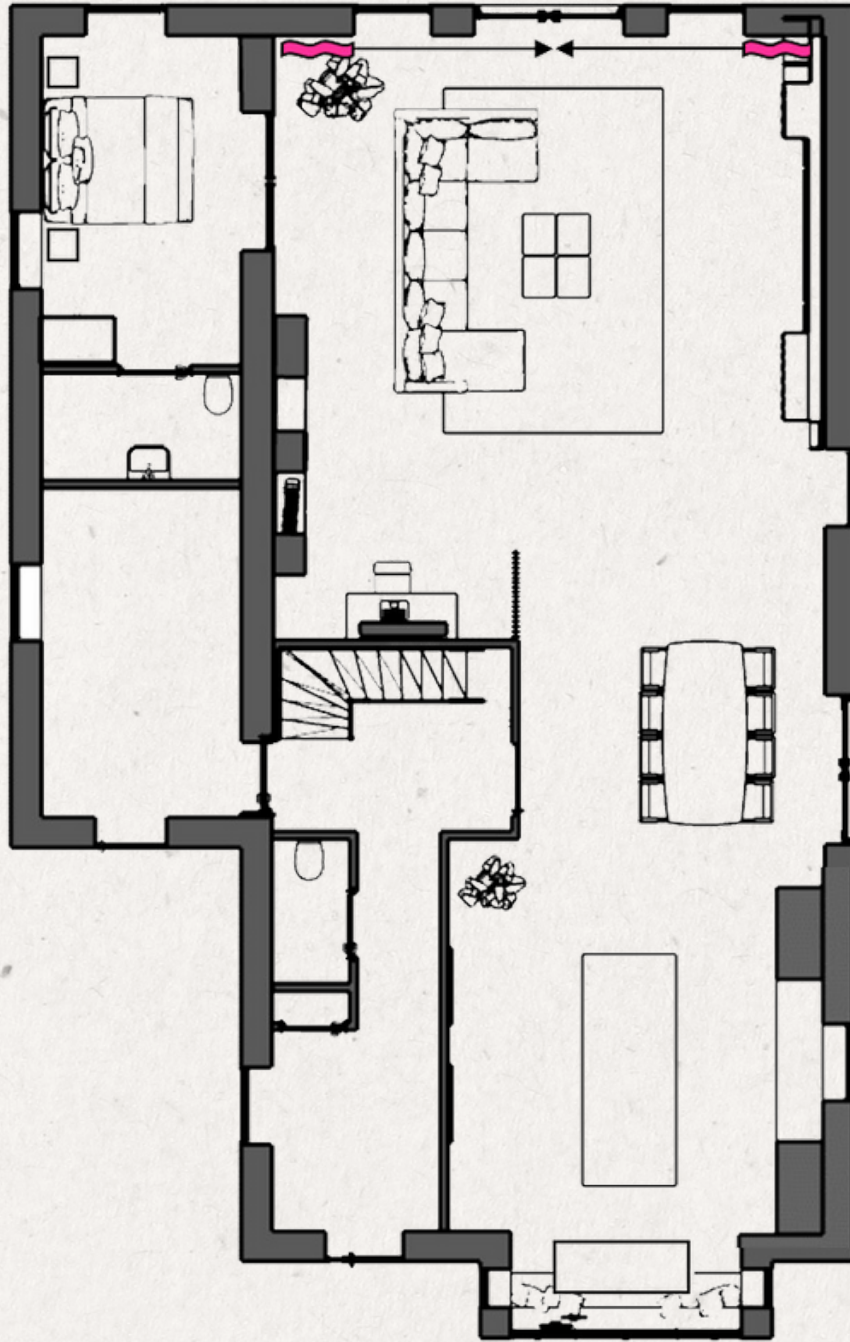
[Link naar website](#)

Voor ieder raam een houten luxaflex, zie plattegrond

[Klik hier voor de meetinstructies](#)



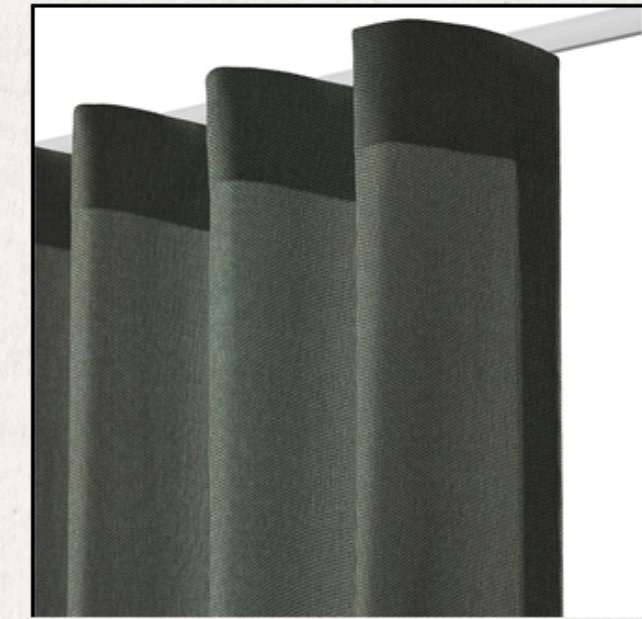
RAAMBEKLEDING



Veneta Gordijnstof -
Inbetween - Wave - Maya
Antraciet VMAYG13
[Link naar website](#)



Hangend tot op de grond



Wave rail ophanging

- De rails over de hele breedte in de woonkamer, zie afbeelding.
- Gordijnen tot net boven de vloer laten hangen. -1 cm
- Wave rail ophanging (zwart)
- Rail verzinken in het plafond
- Wave gordijnen steken aan beide kanten van de rails uit. Houd daarom rekening met een totale diepte van ongeveer 16 cm.
- [Klik hier voor de meetinstructies](#)



KUNST



"Achter het raam, Carmine Chiriaco"

Mooi voor in de keuken

Afmetingen: 130 x 175 cm

Framekleur: zwart

[Link naar website](#)



PLANTEN

Op de indeling kan je zien waar planten komen te staan. Onderstaande eyecatchers zullen in jouw woning heel goed staan!



Strelitzia Nicolai
"Paradijsvogelplant"
[Link naar website](#)

Zet de Strelitzia op een zo licht mogelijke plek, maar kijk uit met direct zonlicht. Hij heeft veel water nodig, vooral tijdens de zomermaanden.



Monstera Deliciosa
"Gatenplant"
[Link naar website](#)

De Monstera staat het liefst in de halfschaduw of op een lichte plek met indirect zonlicht. Zet de Monstera nooit in direct zonlicht. Houd de potgrond licht vochtig door de Monstera regelmatig een kleine hoeveelheid water te geven.



Ficus Lyrata Boom
Vioolbladplant
[Link naar website](#)

De Ficus Lyrata staat graag op een zonnige plek in huis. De grond van de Ficus moet altijd licht vochtig, maar niet nat zijn. Bij te veel water laat hij alle bladeren vallen.



Drakenbloedboom
[Link naar website](#)

Geschikt voor schaduwplek in huis
Luchtzuiverende werking.
Fijne plek naast bureau.

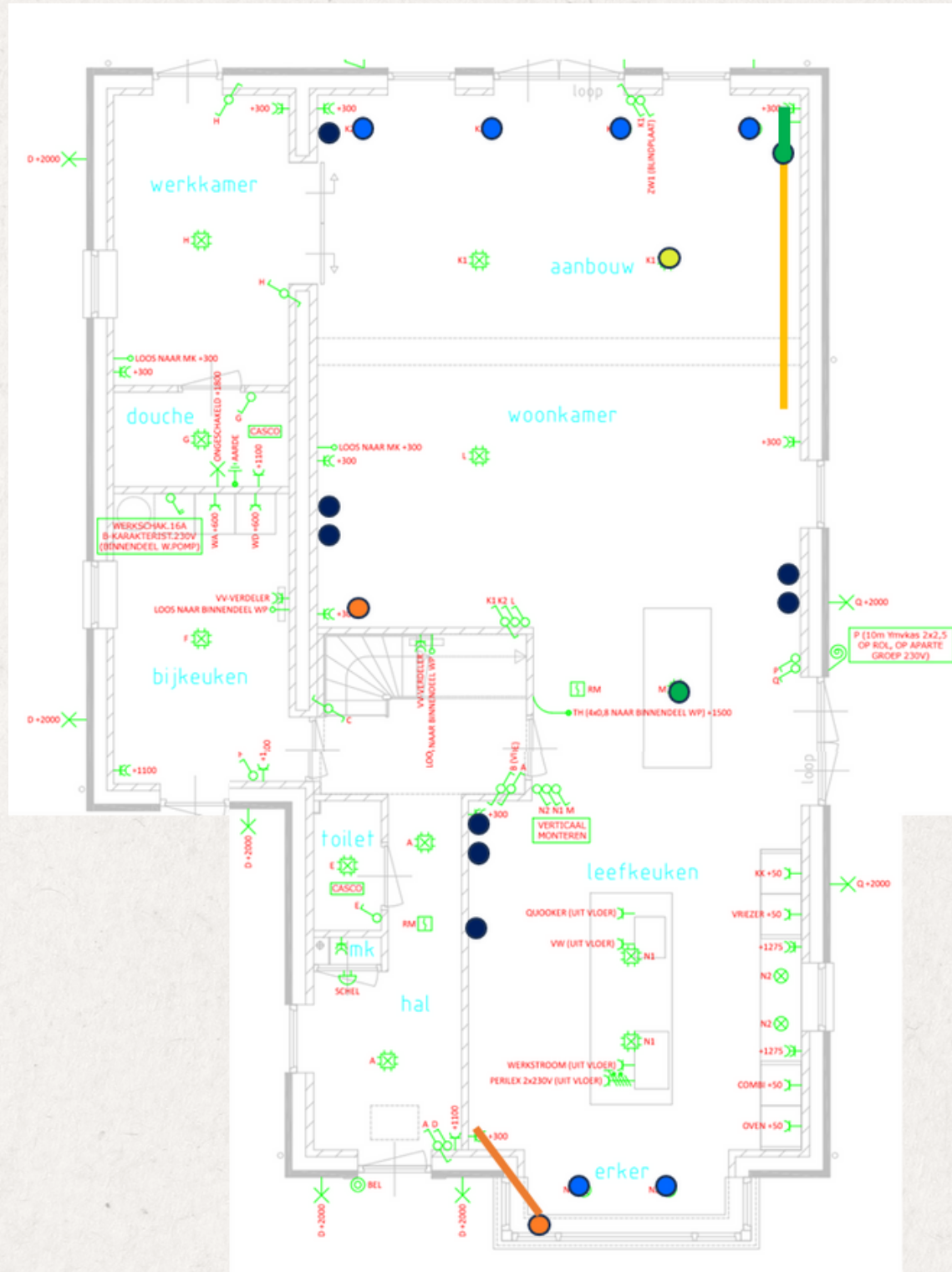




Lichtplan



OVERZICHT VERLICHTING



- Ledstrip
- Spots
- Wandlamp
- Hanglamp
- Tafellamp
- Plafonnière

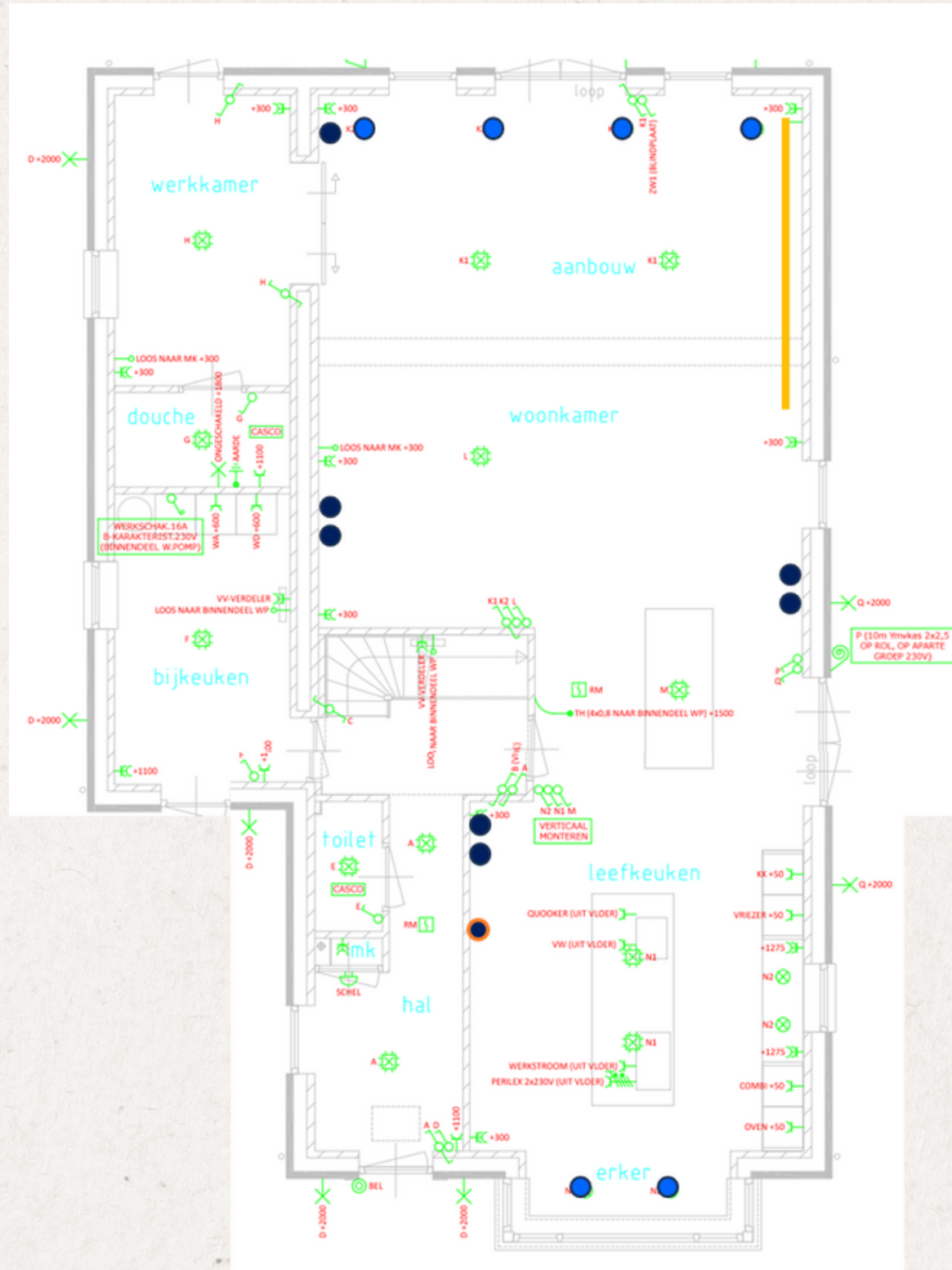
* Verlichting in de keuken is niet hierin opgenomen

Algemeen:

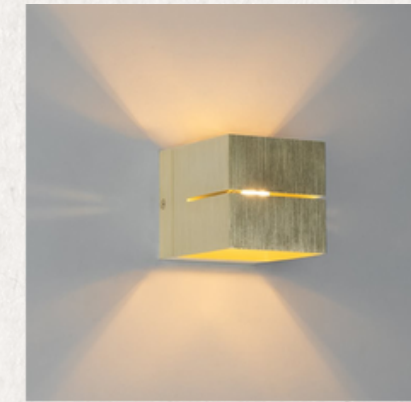
- Kies voor alle lichtbronnen dezelfde kleurtemperatuur van 2700 K
- Kies voor zoveel mogelijk dimbaar
- Kies voor zoveel mogelijk LED



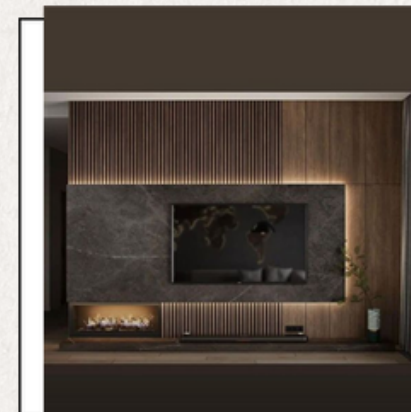
LICHTPLAN



● Plafondspots



● Wandlamp met mooi lichteffect op de muur
Winkel: FonQ
[Link naar website](#)



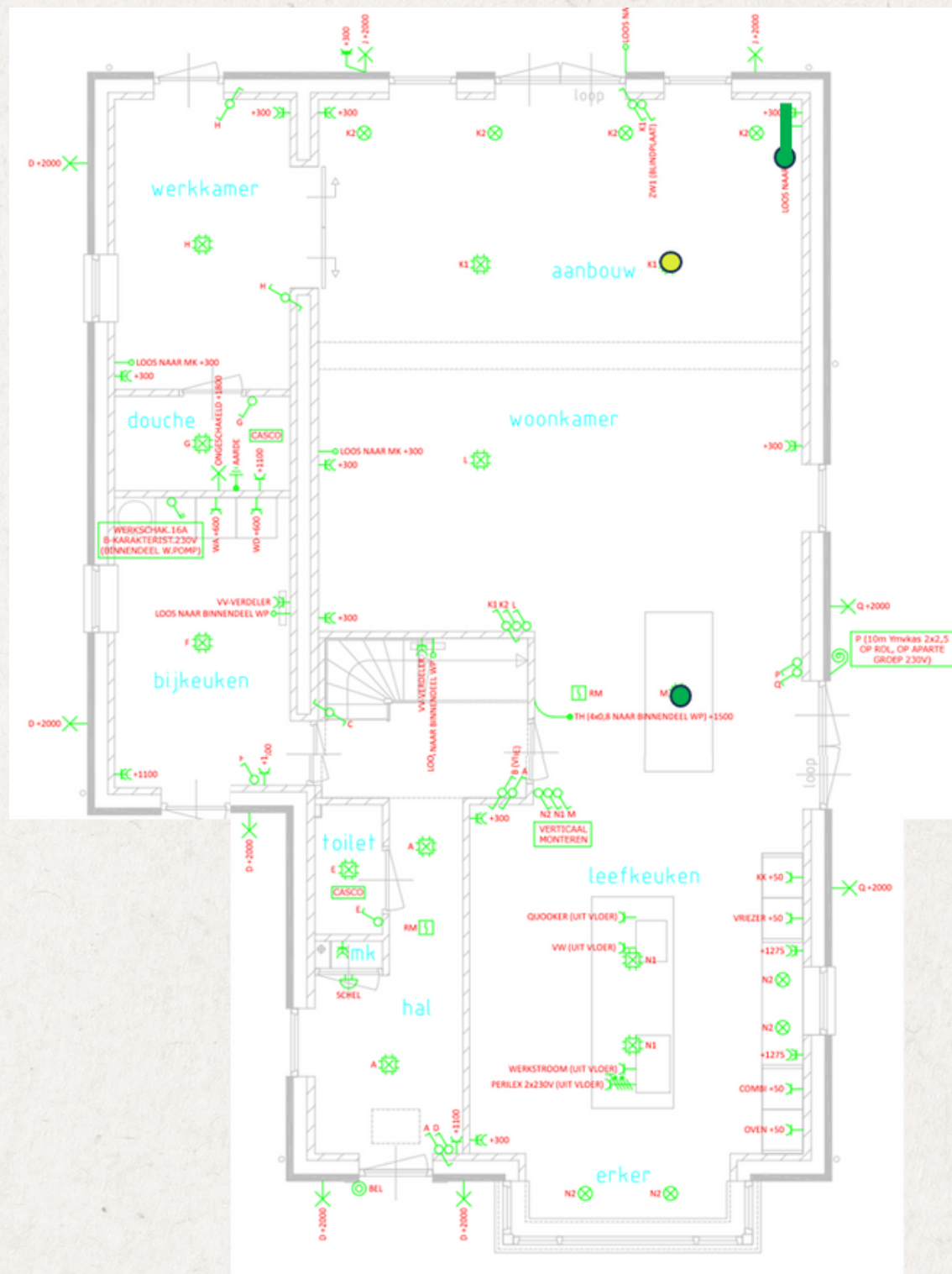
● Ledstrips
Onder tv meubel en achter de tv



● Wandlamp boven schilderij
Winkel: FonQ
[Link naar winkel](#)



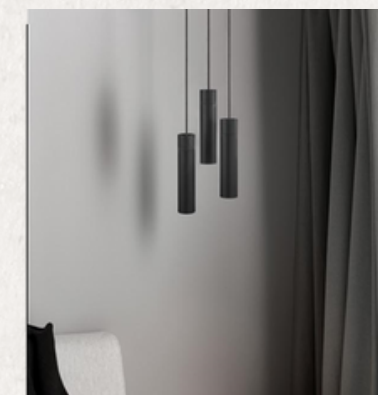
LICHTPLAN



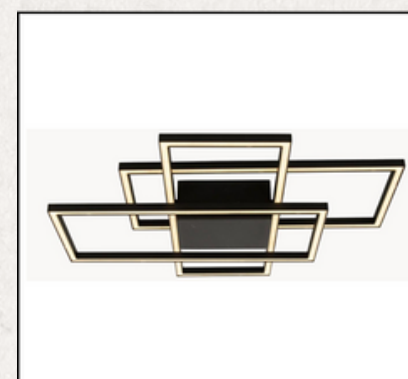
● Hanglamp eettafel
Winkel: Westwing
[Link naar website](#)



● Hanglamp eettafel
Winkel: Westwing
[Link naar website](#)



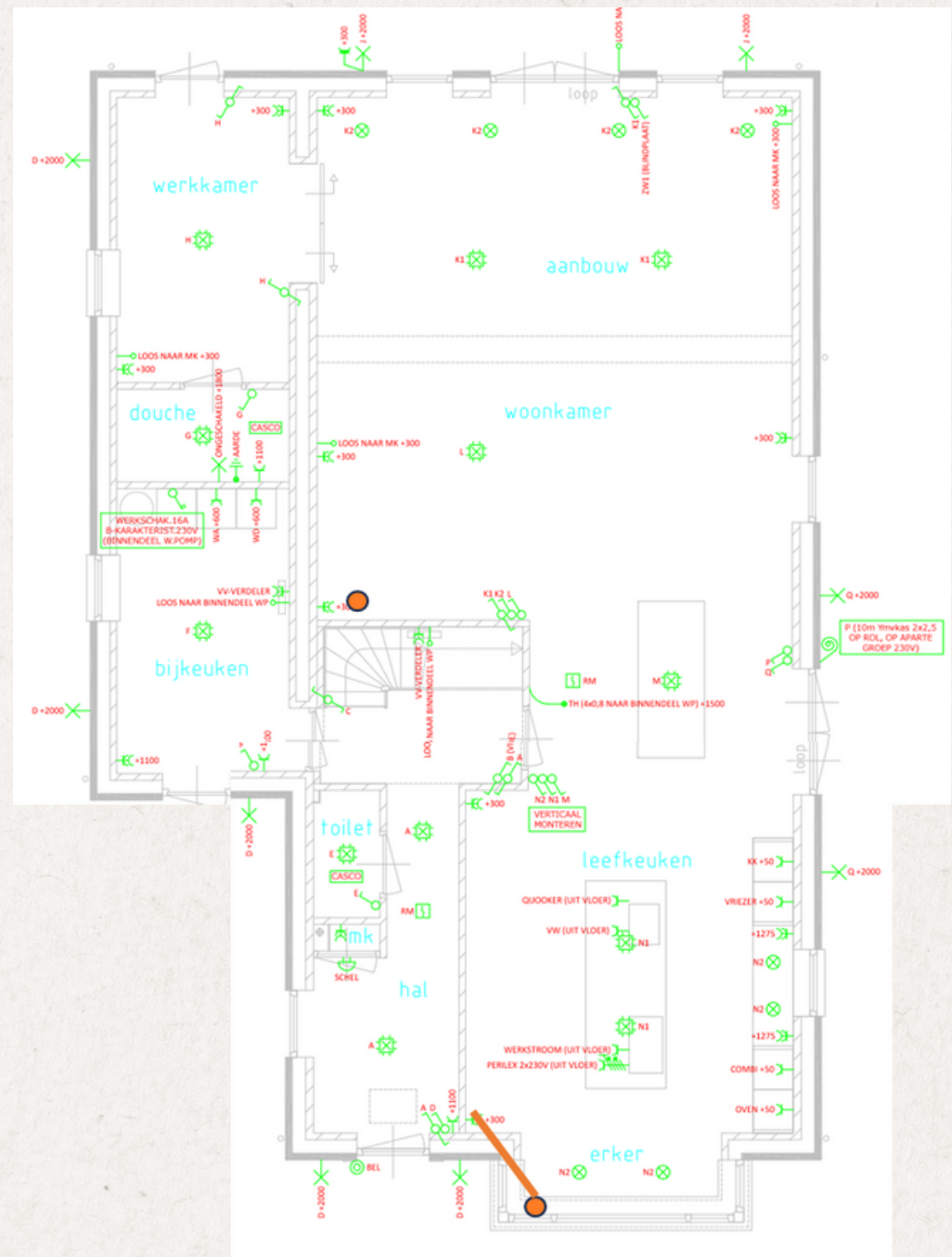
● Hanglamp (naast de tv)
Winkel: Westwing
[Link naar website](#)



● Plafondlamp (dimbaar)
Winkel: Westwing
[Link naar website](#)



LICHTPLAN



● Bureau lamp voor op je werkplek
Winkel: de kantoor specialist
[Link naar website](#)



● Lampenkap voor zithoekje in de keuken
Winkel: Etsy
[Link naar website](#)





CONTACT

Website

damiet.nl

Email Address

contact@damiet.nl

Phone Number

06 44516805

